

Rekomendacje dotyczące stosowania znaków promocyjnych  
województwa w materiałach instytucji Samorządu Województwa

# I. ZEWNĘTRZNE MATERIAŁY PROMOCYJNE

Znak i herb  
Plakaty  
Ulotki  
Banery internetowe

## znak i herb | zestawienie

W zewnętrznych materiałach promocyjnych w zestawieniu z innymi znakami należy stosować wyłącznie wersję poziomą herbu Województwa Kujawsko-Pomorskiego oraz wersję poziomą znaku Kujawy Pomorze.

### Pozioma wersja znaku Kujawy Pomorze

Znak poziomy nie jest podstawowym znakiem marki Kujawy Pomorze. Tę wersję należy stosować wyłącznie przy co-brandingu, czyli np. w zestawieniu ze znakami Unii Europejskiej bądź z herbem Województwa.

### Rys. 1 Zestawienie znaku z herbem

Dokładny opis zależności wielkości poziomej wersji znaku i herbu został zamieszczony w księdze pt. „Wytyczne dotyczące publikacji znaków promocyjnych Województwa Kujawsko-Pomorskiego”.

### Rys. 2 Zestawienie z dopiskiem

Dokładny opis wersji znaku i herbu z linią oraz dopiskiem został zamieszczony w księdze pt. „Wytyczne dotyczące publikacji znaków promocyjnych Województwa Kujawsko-Pomorskiego”.

### Rys. 3 Co-branding z innymi znakami

W przypadku, gdy promowane wydarzenie jest objęte patronatem honorowym Marszałka zamieszczamy herb z opisem o honorowym patronacie. Dokładny opis zestawienia znaku i herbu Województwa z innymi znakami (np. partnerów) został opisany w księdze pt. „Wytyczne dotyczące publikacji znaków promocyjnych Województwa Kujawsko-Pomorskiego”.

Rys. 1 Zestawienie poziomej wersji znaku Kujawy Pomorze z herbem Województwa

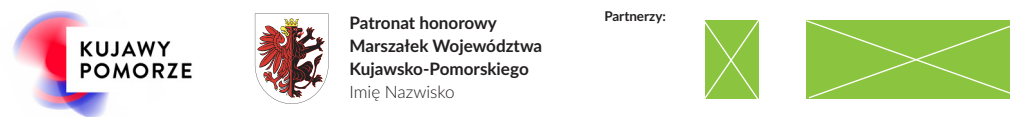


Rys. 2 Zestawienie z dopiskiem



Instytucja kultury Samorządu Województwa Kujawsko-Pomorskiego

Rys. 3 Co-branding z innymi znakami



Instytucja kultury Samorządu Województwa Kujawsko-Pomorskiego

## plakaty | rodzaje layoutu

Określenie zasad występowania znaku Kujawy Pomorze na zewnętrznych materiałach promocyjnych.

Sposób oznaczenie uzależniony jest od rodzaju tła plakatu. Plakaty na białym tle (Rys. 1), zbliżone do stylizyki identyfikacji województwa, oraz takie, których tło jest w kolorze (Rys. 2).

Pozycjonowanie poziomych wersji znaku Kujawy Pomorze oraz herbu na obu wariantach plakatów zostało opisane w dalszej części książki.

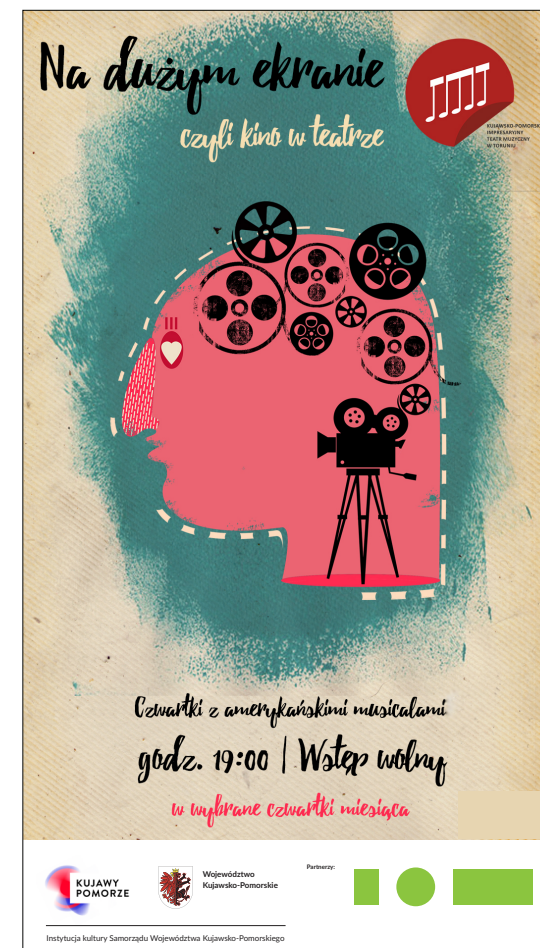
**Rys. 1** W przypadku białego tła nie ma konieczności odcinania znaków od grafiki plakatu.

**Rys. 2** W przypadku plakatu z tłem w kolorze, należy stosować białą belkę na dole layoutu, która odcina znaki od grafiki wydarzenia.

Rys. 1 Plakat – białe tło



Rys. 2 Plakat – kolor



**Rys. 1 Określenie zasad występowania znaku Kujawy Pomorze na zewnętrznych materiałach promocyjnych**

Na plakacie, w jego dolnej części należy umieścić znak Kujawy Pomorze, herb Województwa oraz dopisek „Instytucja kultury Samorządu Województwa Kujawsko-Pomorskiego”, a w prawym dolnym rogu kujawsko-pomorskie elementy graficzne.

Są one częścią systemu identyfikacji województwa, mogą ingerować w layout, stając się charakterystycznym motywem graficznym layoutów sygnowanych przez Województwo.

**Biel** najkorzystniej sprzyja poprawnej ekspozycji kujawsko-pomorskich elementów graficznych. Dlatego przedstawiony przykład plakatu o białym tle jest w tym przypadku rekomendowanym rozwiązaniem.

Zasady pozycjonowania poszczególnych elementów graficznych zostały opisane na kolejnych stronach książki.

---

*Pozycjonowanie elementów na plakatach z tłem zostało opisane w dalszej części książki.*

Rys. 1



**Rys. 1 Pozioma wersja znaku + herb + dopisek**

Pozycjonując poziomą wersję znaku Kujawy Pomorze, herbu Województwa oraz dopisek „Instytucja kultury Samorządu Województwa Kujawsko-Pomorskiego”, należy umieścić elementy w dolnej części layoutu, dokładnie w 1/8 wysokości plakatu.

**Rys. 2 Pozycjonowanie kujawsko-pomorskiego elementu graficznego**

Kujawsko-pomorskie elementy graficzne należy pozycjonować w prawym dolnym rogu plakatu, dokładnie w 1/6 wysokości plakatu.

Rys. 1 Znak + herb + dopisek



Rys. 2 Elementy graficzne identyfikacji Kujawy Pomorze

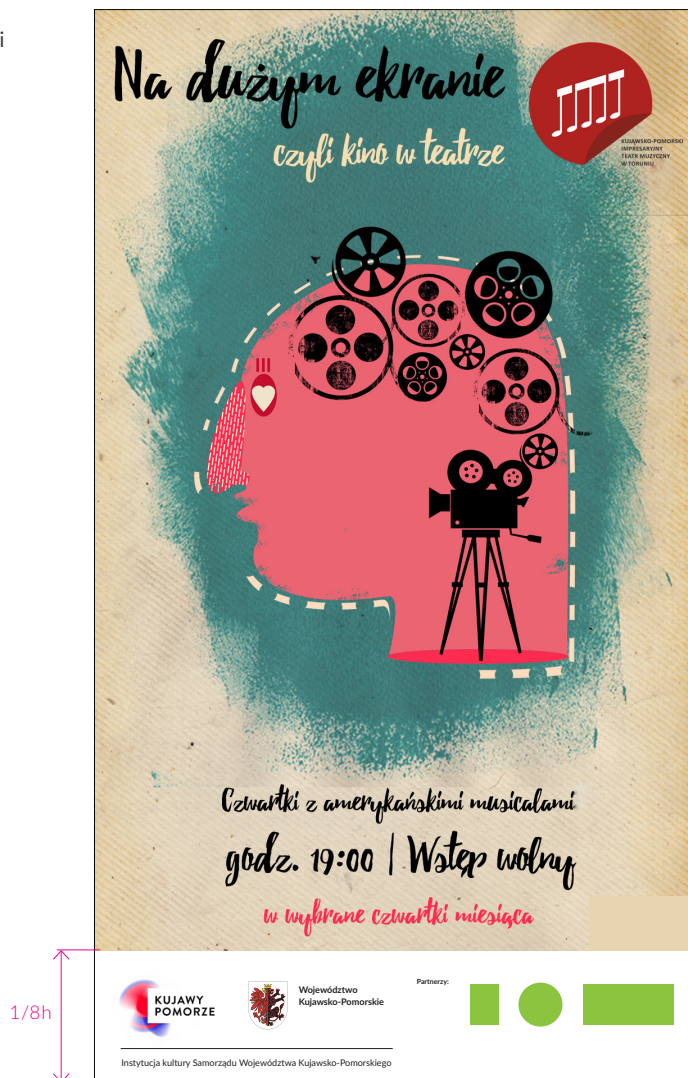


elementy graficzne

W przypadku plakatu z tłem w kolorze należy stosować białą belkę na dole layoutu, która odcina znaki od grafiki wydarzenia.

Wielkość i pozycjonowanie belki wynika z podziału zamieszczonego na poprzedniej stronie. W przypadku dodania dopisku „Instytucja kultury Samorządu Województwa Kujawsko-Pomorskiego” belka znajduje się w 1/8 wysokości formatu.

Rys. 2 Znak + herb + dopisek



**Rys. 1 Określenie zasad występowania znaków organizatorów**

W przypadku, gdy oprócz Województwa Kujawsko-Pomorskiego występuje jeszcze jeden podmiot będący współorganizatorem instytucji można dodać kolejny znak w dolnej części layoutu.

*Dokładny opis zestawienia znaku i herbu Województwa z innymi znakami (np. partnerów) został opisany w księdze pt. „Wytyczne dotyczące publikacji znaków promocyjnych Województwa Kujawsko-Pomorskiego”.*

Rys. 1





**Określenie zasad występowania znaku Kujawy Pomorze, herbu oraz kujawsko-pomorskich elementów graficznych na zewnętrznych materiałach promocyjnych.**

**Rys. 1 Ulotka DL**

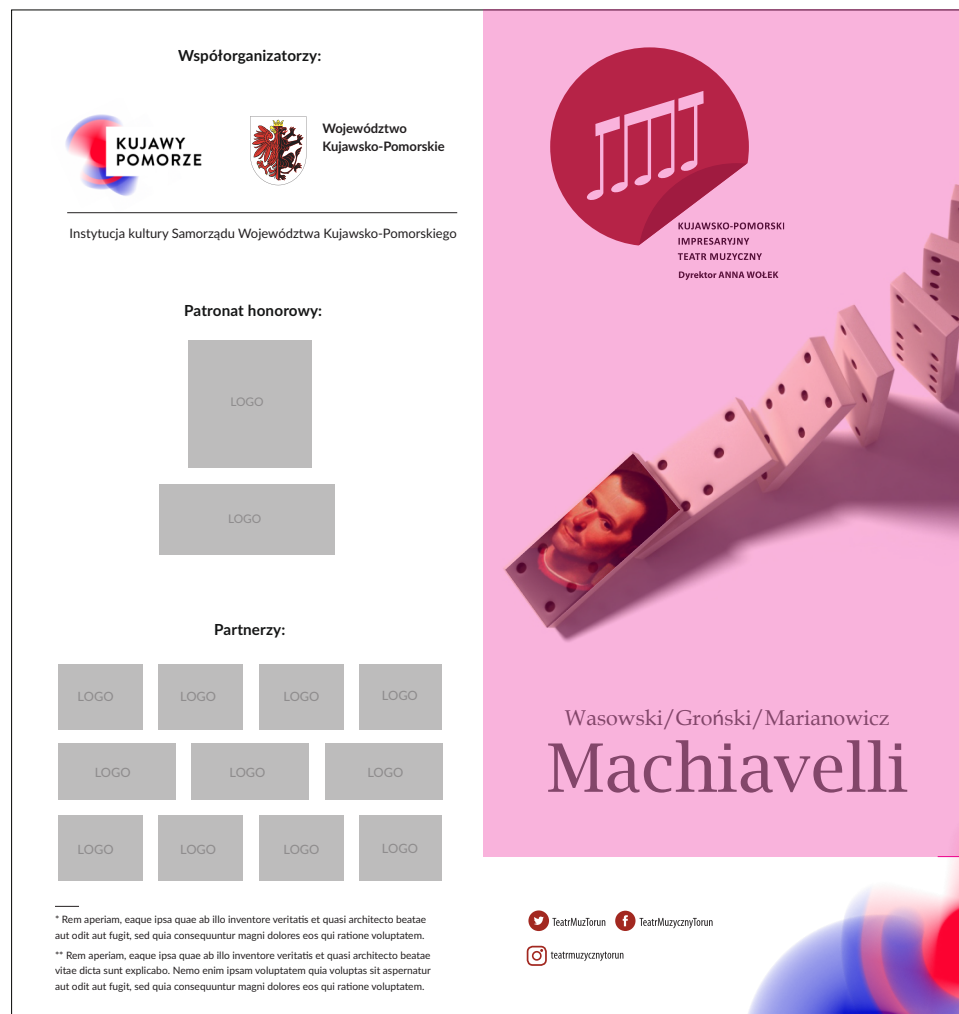
Na ulotce instytucji współprowadzonej przez Województwo, w jej dolnej części, należy umieścić kujawsko-pomorskie elementy graficzne. Są one częścią systemu identyfikacji Województwa, mogą ingerować w layout, stając się charakterystycznym motywem graficznym ulotek sygnowanych przez Województwo.

**Biel** najkorzystniej sprzyja poprawnej ekspozycji kujawsko-pomorskich elementów graficznych. Dlatego przedstawiony przykład ulotki o białym tle jest w tym przypadku rekomendowanym rozwiązaniem.

Poziomą wersję znaku Kujawy Pomorze oraz herb Województwa należy umieścić na odwrocie ulotki.

przykładowy tył

przykładowa okładka



\* Rem aperiam, eaque ipsa quae ab illo inventore veritatis et quasi architecto beatae aut odit aut fugit, sed quia consequuntur magni dolores eos qui ratione voluptatem.

\*\* Rem aperiam, eaque ipsa quae ab illo inventore veritatis et quasi architecto beatae vitae dicta sunt explicabo. Nemo enim ipsam voluptatem quia voluptas sit aspernatur aut odit aut fugit, sed quia consequuntur magni dolores eos qui ratione voluptatem.

## banery internetowe | elementy graficzne

Rys. 1 Baner internetowy

Na banerze instytucji współprowadzonej przez Województwo, po prawej stronie można umieścić kujawsko-pomorskie elementy graficzne. Są one częścią systemu identyfikacji Województwa, mogą ingerować w layout, stając się charakterystycznym motywem graficznym ulotek sygnowanych przez Województwo.



## banery internetowe | elementy graficzne

Kujawsko-Pomorskie elementy graficzne powinny zajmować przestrzeń 1/8 szerokości baneru. Mogą ingerować w grafikę/zdjęcie, ale nie powinny przysłaniać istotnych treści.



1/8



1/8



1/8



1/8

