



Urząd Marszałkowski
Województwa
Kujawsko-Pomorskiego
w Toruniu



ROZWÓJ LOKALNY KIEROWANY PRZEZ SPOŁECZNOŚĆ

23.05.2023 r.



Województwo
Kujawsko-Pomorskie



Co to jest RLKS?

- **Instrument Rozwój Lokalny Kierowany przez Społeczność** - Jest instrumentem, który daje szansę lokalnej społeczności na decydowanie o jej rozwoju. Sołtysi, aktywni mieszkańcy, organizacje pozarządowe, przedsiębiorcy i samorządy opracowują wspólnie strategię, dzięki której mogą otrzymać środki na realizację swoich projektów. To oni podejmują decyzje jakie konkretne projekty będą realizowane, a nie administracja różnego szczebla. Wyjątkowość tego podejścia to możliwość dyskusowania i przygotowania wspólnej strategii .





Województwo
Kujawsko-Pomorskie



- | | | | |
|--|--|--|---|
| Stowarzyszenie "Nasza Krajna" | Stowarzyszenie LGD "Dolina Drwęcy" | Stowarzyszenie LGD "Podgrodzie Toruńskie" | Stowarzyszenie LGD "Czarnoziem na soli" |
| Partnerstwo "LGD Bory Tucholskie" | Stowarzyszenie LGD Gmin Dobrzyńskich Region Północ | Stowarzyszenie LGD "Dla miasta Torunia" | Stowarzyszenie LGD Inowrocław |
| LGD "Gminy Powiatu Świeckiego" | LGD Ziemia Gotyku | Stowarzyszenie LGD Gmin Dobrzyńskich Region Południe | Stowarzyszenie "Partnerstwo dla Ziemi Kujawskiej" |
| Stowarzyszenie "Vistula-Terra Culmensis-Rozwój przez Tradycję" | LGD "Zakole Dolnej Wisły" | Stowarzyszenie LGD Dorzecza Zgłowiączki | LGD Pałuki Wspólna Sprawa |
| Stowarzyszenie LGD "Grudziądzki Spichlerz" | Stowarzyszenie LGD Chełmno | LGD Miasta Włocławek | Stowarzyszenie LGD Ziemia Wąbrzeska |
| Stowarzyszenie "LGD Pojezierze Brodnickie" | Stowarzyszenie Bydgoska LGD "Dwie Rzeki" | Stowarzyszenie LGD Sąsiedzi wokół Rzeki | LGD niekorzystające ze wsparcia RPO |
| Stowarzyszenie LGD Miasta Brodnicy | Stowarzyszenie "Partnerstwo dla Krajny i Pałuk" | LGD "Razem dla Powiatu Radziejowskiego" | LGD "Trzy Doliny" |
| | | | Stowarzyszenie LGR "Nasza Krajna i Pałuki" |

**MAPA LGD W
WOJEWÓDZTWIE
KUJAWSKO-
POMORSKIM**



Województwo
Kujawsko-Pomorskie



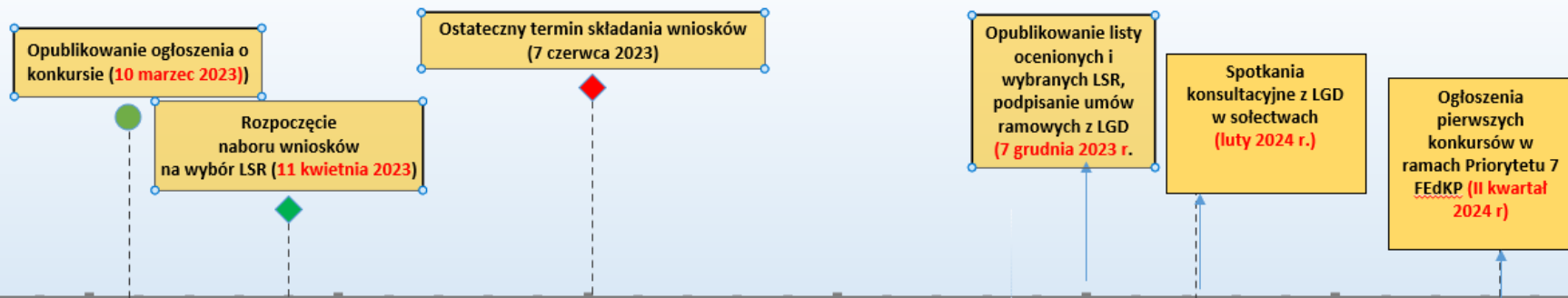
ROLA SOŁECTW W PROCESIE WDRAŻANIA RLKS

- formuła LGD jest otwarta → członkami mogą być osoby i instytucje/organizacje
- zapisz się do LGD, które obejmuje Twoje sołectwo, zachęć do wstąpienia do LGD swoje KGW, członków Rady sołectw → lista LGD na mojregion.eu
- weź udział w konsultacjach nowej strategii Twojego obszaru (do 7.06 br. LGD składają strategię do Urzędu Marszałkowskiego)
- zgłoś swój pomysł (lub pomysł mieszkańców sołectwa) e-mailem lub osobiście w biurze LGD
- zaproś LGD na spotkanie w Twoim sołectwie (konsultacje odbywać się będą w lutym 2024 r)
- poproś o informację zwrotną na jakie przedsięwzięcia zgłoszone przez sołectwo można otrzymać dofinansowanie

- masz pytania? zadzwoń 56 62 12 538, napisz marszalekdlawas@kujawsko-pomorskie.pl



HARMONOGRAM WYBORU LSR I OGŁASZANIA KONKURSÓW W RAMACH RLKS



Ogłoszenie o konkursie na wybór LSR (1 miesiąc)



Nabór wniosków o wybór LSR (2 miesiące)



WYBÓR LSR – 6 MIESIĘCY



R	L
K	S



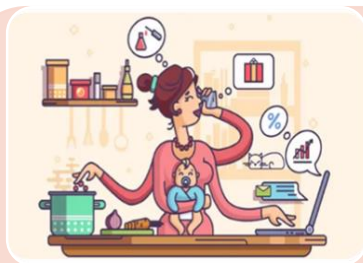
Województwo
Kujawsko-Pomorskie



Środki przeznaczone na realizację RLKS w województwie kujawsko-pomorskim



schematy wsparcia EFS + w ramach RLKS



RÓWNOUPRAWNIENIE

Wspieranie zrównoważonego pod względem płci uczestnictwa w rynku pracy, równych warunków pracy oraz lepszej równowagi między życiem zawodowym a prywatnym, w tym poprzez dostęp do przystępnej cenowo opieki nad dziećmi i osobami wymagającymi wsparcia w codziennym funkcjonowaniu

cel szczegółowy 4(c)
7.1



MŁODZI (MAŁA KULTURA, EDUKACJA, LOKALNA MARKA)

Wspieranie równego dostępu do dobrej jakości, włączającego kształcenia i szkolenia oraz możliwości ich ukończenia, w szczególności w odniesieniu do grup w niekorzystnej sytuacji, od wczesnej edukacji i opieki nad dzieckiem przez ogólne i zawodowe kształcenie i szkolenie, po szkolnictwo wyższe, a także kształcenie i uczenie się dorosłych, w tym ułatwienie mobilności edukacyjnej dla wszystkich i dostępności dla osób z niepełnosprawnościami

cel szczegółowy 4(f) 7.2



LOKALNE OŚRODKI WIEDZY I EDUKACJI

Wspieranie uczenia się przez całe życie, w szczególności elastycznych możliwości podnoszenia i zmiany kwalifikacji dla wszystkich, z uwzględnieniem umiejętności w zakresie przedsiębiorczości i kompetencji cyfrowych, lepsze przewidywanie zmian i zapotrzebowania na nowe umiejętności na podstawie potrzeb rynku pracy, ułatwianie zmian ścieżki kariery zawodowej i wspieranie mobilności zawodowej

cel szczegółowy 4(g) 7.3



SENIORZY (MAŁA KULTURA, EDUKACJA)

Wspieranie integracji społecznej osób zagrożonych ubóstwem lub wykluczeniem społecznym, w tym osób najbardziej potrzebujących i dzieci

cel szczegółowy 4(l)
7.4



Województwo
Kujawsko-Pomorskie



RLKS w ramach Planu Strategicznego WSPÓLNEJ POLITYKI ROLNEJ dostępny tylko dla grup wiejskich ZAKRESY WSPARCIA:

1. rozwój przedsiębiorczości, w tym rozwój biogospodarki lub zielonej gospodarki poprzez:
 - a. podejmowanie pozarolniczej działalności gospodarczej przez osoby fizyczne
 - b. rozwijanie pozarolniczej działalności gospodarczej
2. rozwój pozarolniczych funkcji małych gospodarstw rolnych w szczególności w zakresie tworzenia lub rozwijania:
 - a. gospodarstw agroturystycznych
 - b. zagród edukacyjnych
 - c. gospodarstw opiekuńczych





Województwo
Kujawsko-Pomorskie



RLKS w ramach Planu Strategicznego WSPÓLNEJ POLITYKI ROLNEJ RLKS w ramach Planu Strategicznego cd.

3. rozwój współpracy w ramach poprzez tworzenie lub rozwijanie krótkich łańcuchów żywnościowych;
4. poprawa dostępu do usług dla lokalnych społeczności, z wyłączeniem inwestycji produkcyjnych infrastrukturalnych
5. przygotowanie koncepcji inteligentnej wsi;
6. poprawa dostępu do małej infrastruktury publicznej;
7. kształtowanie świadomości obywatelskiej o znaczeniu zrównoważonego rolnictwa, gospodarki rolno-spożywczej, zielonej gospodarki, biogospodarki, wsparcie rozwoju wiedzy i umiejętności w zakresie innowacyjności, cyfryzacji lub przedsiębiorczości, oraz ochrony dziedzictwa kulturowego i przyrodniczego polskiej wsi, a także wzmacnianie programów edukacji liderów życia publicznego i społecznego, z wyłączeniem inwestycji infrastrukturalnych;
8. Włączenie społeczne seniorów, ludzi młodych lubi osób w niekorzystnej sytuacji;
9. ochrona dziedzictwa kulturowego lub i przyrodniczego polskiej wsi. rozwój współpracy w ramach krótkich łańcuchów żywnościowych.





Województwo
Kujawsko-Pomorskie



R	L
K	S

Dziękuję za uwagę

Piotr Całbecki – Marszałek Województwa Kujawsko-Pomorskiego

marszalekdlawas@kujawsko-pomorskie.pl