



Toruńska Agencja  
Rozwoju Regionalnego S.A.



Toruński Park  
Technologiczny

**Przykłady realizacji projektów z programów  
Interreg  
dotyczących wsparcia przedsiębiorstw  
w regionie kujawsko-pomorskim**

11 stycznia 2022  
Toruń



**SME  
Internationalisation  
Exchange**



**Fostering startup &  
innovation  
ecosystems in Europe**



**INforM**

**Innovation Framework  
for Challenge Oriented  
Intelligent Manufacturing**



European Union  
European Regional  
Development Fund



**SIE**

**Interreg Europe**

# SME Internationalisation Exchange



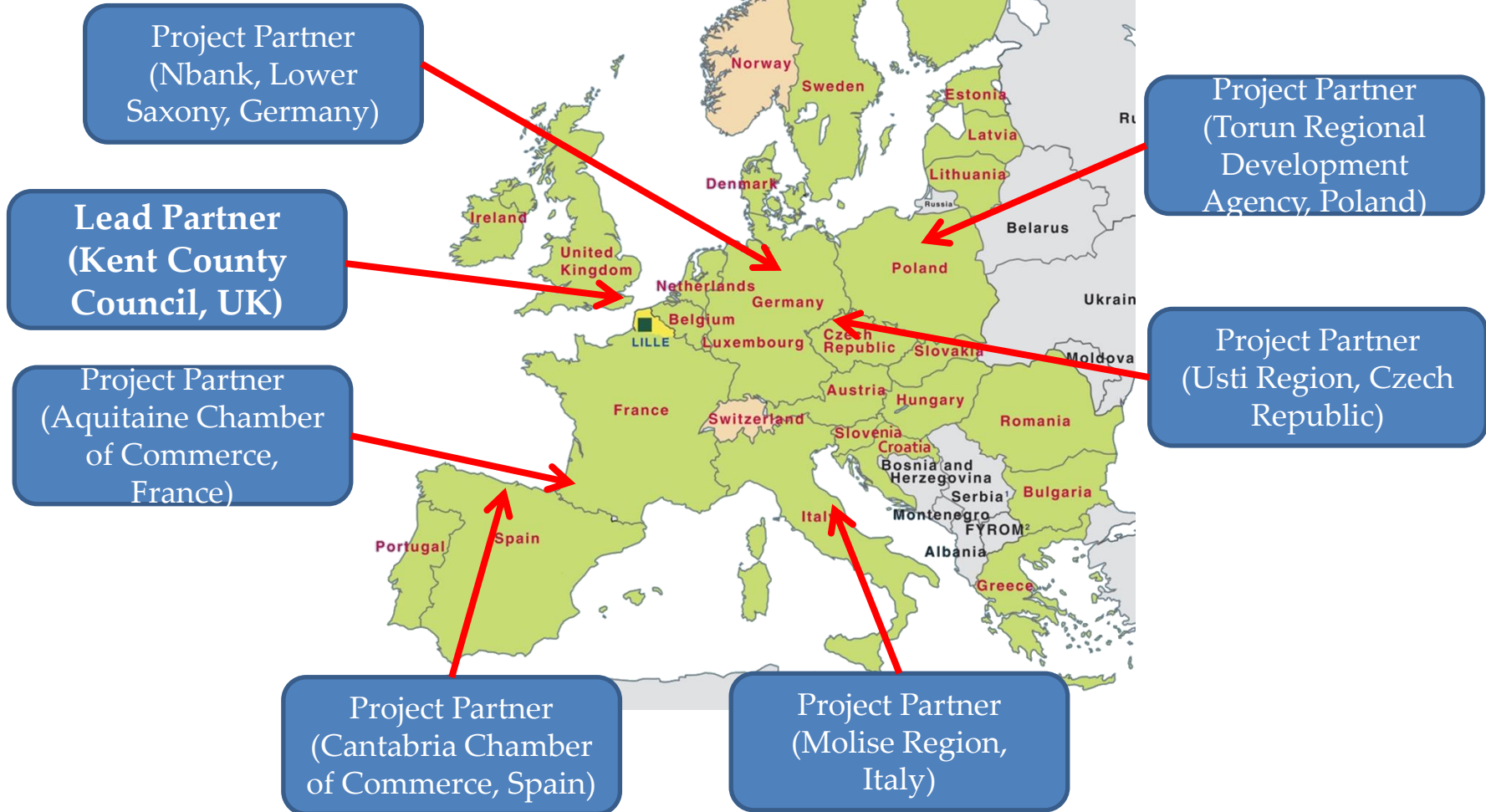
Toruńska Agencja  
Rozwoju Regionalnego S.A.

# O projekcie

- Cel:  
Ocena i ulepszenie programów wspierających przedsiębiorstwa z Pomorza i Kujaw w zakresie umiędzynarodawiania poprzez wzajemne uczenie się i wymianę doświadczeń z partnerami projektu
- Poziom dofinansowania: 85%
- Czas realizacji:  
**Kwiecień 2016 – Marzec 2021**  
Faza I – Kwiecień 2016 - Marzec 2019  
Faza II – Kwiecień 2019 – Marzec 2021



# Partnerzy projektu



# Główne działania

- ✓ Analiza umiędzynarodowienia MŚP w regionie kujawsko-pomorskim

<https://www.interregeurope.eu/sie/sie-research-work/>

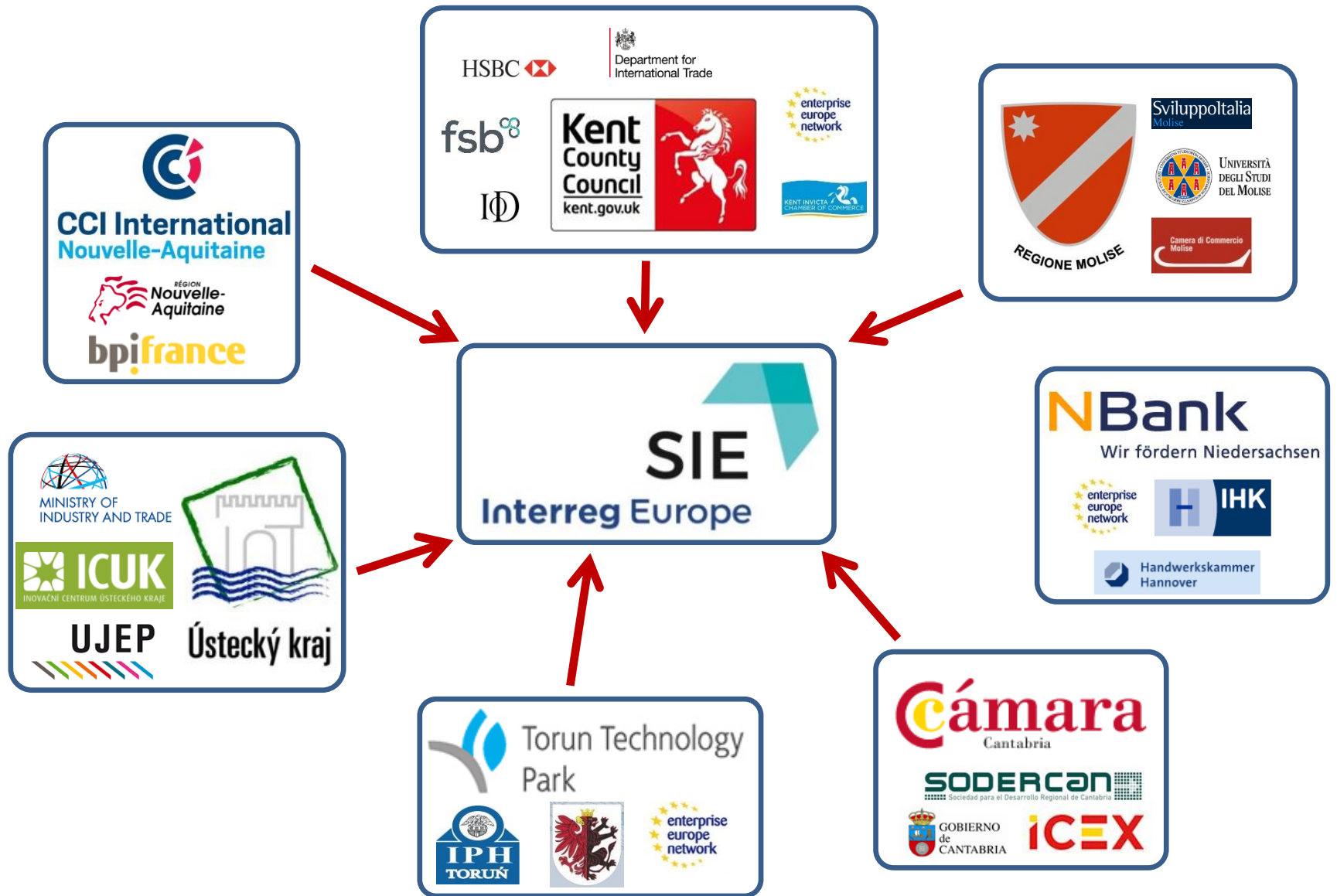
- ✓ Powołanie regionalnej grupy interesariuszy
- ✓ Wizyty studyjne
- ✓ Studia przypadków najlepszych praktyk

<https://www.interregeurope.eu/sie/sie-case-studies/>

- ✓ Warsztaty polityk usprawniających
- ✓ Regionalne plany działania
- ✓ Konferencja podsumowująca



# Współpraca: Partnerzy i Interesariusze



# Kujawsko-Pomorska Grupa Interesariuszy (KPGI)

- ✓ Toruńska Agencja Rozwoju Regionalnego S.A.
- ✓ Urząd Marszałkowski Województwa Kujawsko-Pomorskiego
- ✓ Urząd Miasta Torunia
- ✓ Urząd Miasta Włocławka
- ✓ Bydgoska Agencja Rozwoju Regionalnego
- ✓ Izba Przemysłowo-Handlowa w Toruniu
- ✓ Uniwersytet Mikołaja Kopernika w Toruniu





# Formalny zakres współdziałania

## **POROZUMIENIE O WSPÓŁPRACY** w ramach projektu SME Internationalisation Exchange (SIE)



# Rola KPGI

- ✓ Udział w **wizytach studyjnych** organizowanych przez partnerów projektowych
- ✓ Wsparcie w przygotowaniu **wizyty studyjnej w Toruniu**
- ✓ Cykliczne **spotkania KPGI** (co najmniej 2 razy roku)
- ✓ Wsparcie w opracowaniu **rekomendacji** regionalnego planu działania
- ✓ **Promocja** projektu SIE





GRUPO  
**SODERCAN**

# Przykłady dobrych praktyk



## Kent International Business

- **Region:** Kent, Wielka Brytania
- **Wyzwanie:** zamieszanie wśród przedsiębiorstw
- **Rozwiązanie:** partnerzy pracujący razem, a nie konkurujący ze sobą; Program, który skupia kilka organizacji wspierających biznes w celu zapewnienia bardziej skoordynowanej pomocy dla przedsiębiorstw w umiędzynarodowieniu



## 'Vado e Torno' (Go & Come Back)

- **Region:** Molise, Włochy
- **Wyzwanie:** brak umiędzynarodowionych przedsiębiorstw
- **Rozwiązanie:** międzynarodowe staże podyplomowe i finansowanie (granty) dla międzynarodowych start-upów





The SIE library includes the following documents which can be downloaded:

1. Some excellent **examples of SME internationalisation support programmes** in the SIE partner regions
2. **Media articles** referring to the SIE project
3. **Studies** on SME internationalisation in the SIE partner regions
4. **Regional Action Plans** for the SIE partner regions on SME Internationalisation and **Action Plan Summaries**



## SIE Case Studies

Our partner regions have some great examples of support programmes which help SMEs with internationalisation.

[How SIE partners help SMEs](#)



## SIE Project Case Studies

30/03/2017

Case studies of projects which support SME internationalisation are being...

SHARE

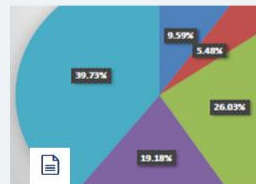


## SIE Project Media Coverage

01/12/2016

Below are various links to coverage of the SIE project in local media in the...

Type: [Project](#)



## SIE Research Work

17/05/2017

Each SIE region is carrying out research into SME internationalisation - the...

Type: [Project](#)



## Studies on SME Internationalisation

What challenges do SMEs face with internationalisation? How effective are programmes designed to help them? Find out with our regional



**Innova  
Foster**

**Interreg Europe**

**Fostering startup & innovation ecosystems  
in Europe**



**European Union  
European Regional  
Development Fund**

# O projekcie:

Czas realizacji: **od 1 stycznia 2017 r. do 31 grudnia 2020 r.**

Ilość partnerów: **7**

**Konsorcjum** składające się z:

- **3** instytucji pośredniczących (**INCYDE, MALTA, OLDHAM**),
- **2** agencji rozwoju regionalnego (**TARR, SRC BISTRA**),
- **2** miast (**TARTU, CORK**).



# Partnerzy:

**Hiszpania** - Fundacja Incyde  
Lider Projektu

**Irlandia** - Cork City Council

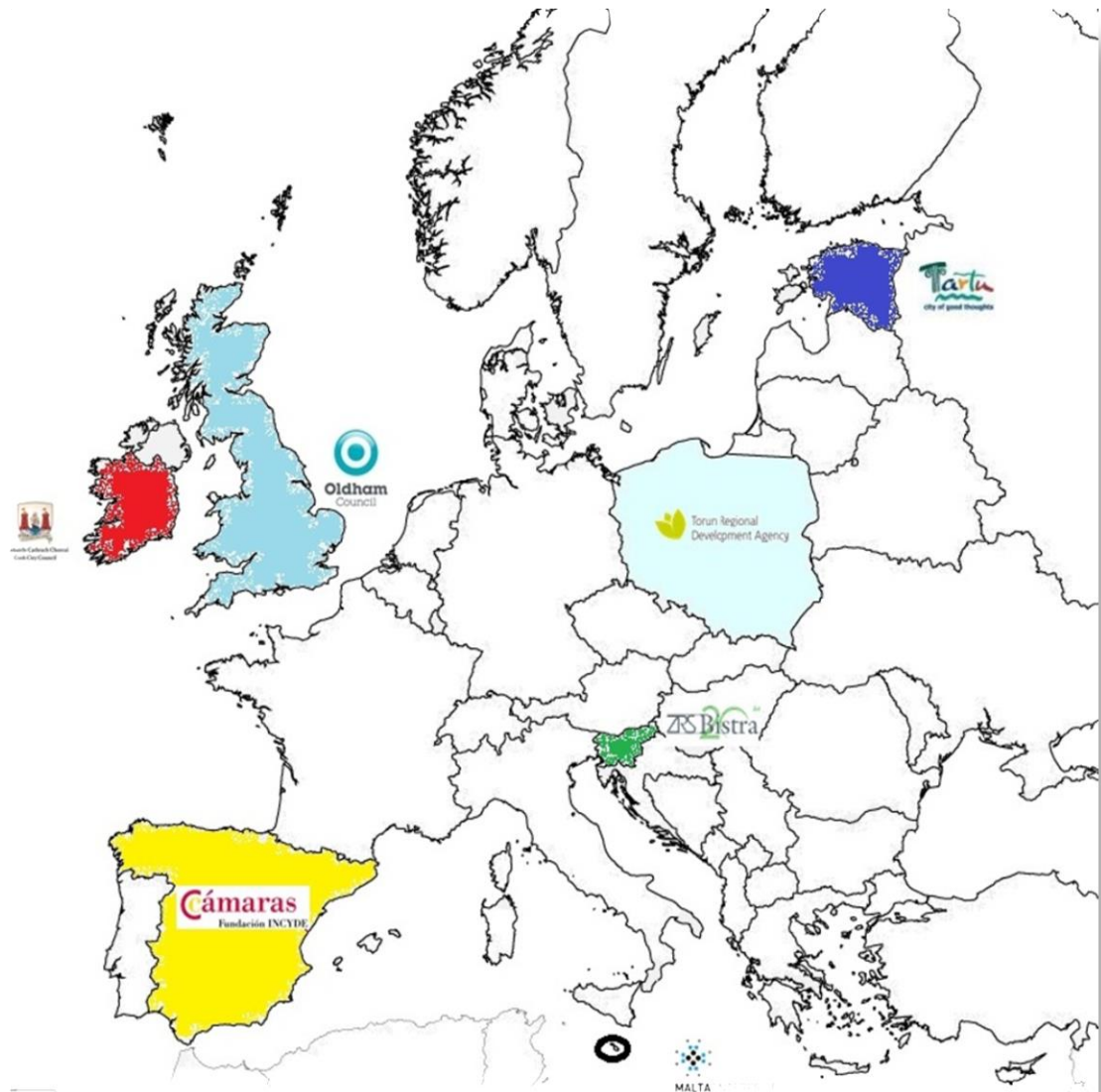
**Wielka Brytania** - Oldham  
Metropolitan Borough  
Council

**Słowenia** - Scientific  
Research Centre Bistra Ptuj

**Polska** - Toruńska Agencja  
Rozwoju Regionalnego S.A.

**Malta** - Malta Enterprise

**Estonia** - Tatra City  
Government





# Cel projektu




- ocena i ulepszenie wsparcia startupów w początkowym okresie działalności
- udział startupów w kształtowaniu procesów innowacyjnych
- zwiększenie wpływu startupów na różne sektory gospodarcze na poziomie lokalnym i regionalnym




# Zadania do zrealizowania:

- ✓ przeprowadzenie lokalnej diagnozy na temat kondycji i potrzeb startupów
- ✓ określenie dobrych i złych praktyk dotyczących polityki wsparcia startupów
- ✓ wizyty studyjne oraz warsztaty tematyczne
- ✓ stworzenie planów działania z zaleceniami i propozycjami rozwiązań na rzecz wsparcia startupów
- ✓ wdrożenie usprawnień i zmian w każdym regionie partnerskim



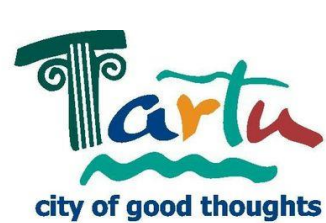
 Toruńska Agencja  
Rozwoju Regionalnego S.A.

 Toruński Park  
Technologiczny





# Przykłady dobrych praktyk



## Kaleidoskoop/Ideelabor

- **Region:** Tartu/Estonia
- **Wyzwanie:** zachęcanie studentów do pracy nad pomysłami biznesowymi już podczas studiów
- **Rozwiązanie:** konkurs na pomysły biznesowe studentów; wspieranie studentów w kształtowaniu ich pomysłów i budowanie modeli biznesowych; szereg nagród pieniężnych i dostęp do usług przeznaczonych dla startupów



## GC Mentoring Programme

- **Region:** Oldham, Wielka Brytania
- **Wyzwanie:** problemy firm, które trudno rozwiązać za pomocą tradycyjnych źródeł wsparcia dla firm
- **Rozwiązanie:** Program umożliwia firmom dostęp do mentorów, aby skorzystać z ich doświadczenia



## Case Studies

During the Innova Foster project, partners will identify a range of best practice from the different partner regions related to SMEs competitiveness policies.

As the project progress, these practices will appear here:

### 1. Tartu - a good practice from Estonia



**Tartu** is a city that promotes innovation via competitive enterprises, an attractive investment environment and facilitation of entrepreneurship and knowledge-based production and services. Tartu is a city in constant motion, empowered by innovative changes with a substantial influence on citizens' welfare and business growth. The Tartu best practice can be downloaded [here](#)

As the summary of all best practices identified by the partners, **the Project Study** has been developed and it can be found both in Library and [here](#).

### 2. Region Podravje - a good practice from Slovenia




**Innova Foster Interreg Europe** 348 likes  
Like Page Share

**Innova Foster Interreg Europe** about a year ago  
The partners involved in the Innova Foster project, invites you to its online final conference to share with you our experience, best practices and recommendations regarding actions fostering startups growth! Join us on the 30th of September. The session will start at 10am. All details can be found on our website 📌

Tweets by @innova\_foster

# INforM

**Cel projektu:** stworzenie ram wsparcia innowacji dla mikro, małych i średnich przedsiębiorstw z sektora produkcyjnego w krajach regionu Morza Bałtyckiego w procesie transformacji cyfrowej

**Czas realizacji:** 01.01.2019 – 31.12.2021

**Poziom dofinansowania:** 85%

**Więcej informacji:** [www.iotnorthpoland.com](http://www.iotnorthpoland.com)

# Partnerzy



LITHUANIAN  
INNOVATION  
CENTRE



KLAIPĖDOS MOKSLO IR  
TECHNOLOGIJŲ PARKAS



Torun Regional  
Development Agency

# Główne działania

- stworzenie wspólnej metodologii realizacji usług cyfrowych audytów
- przeprowadzanie cyfrowych audytów dla przedsiębiorstw produkcyjnych
- mapowanie gotowości cyfrowej i jej głównych wyzwań wśród ok. 300 MŚP w Estonii, Finlandii, Polsce, Danii i na Łotwie oraz Litwie
- określenie kompetencji regionów partnerskich i najlepszych praktyk w zakresie współpracy,
- opracowanie innowacyjnych rozwiązań dla firm z obszaru Przemysłu 4.0
- stworzenie platformy współpracy DIGIbrigdge dla państw Morza Bałtyckiego



## Use Case 1 – Estonia

**Audyt technologiczny w przedsiębiorstwie - określenie obecnego oraz oczekiwanego stanu automatyzacji i cyfryzacji**



## Use Case 2 – Finlandia

**Zbieranie danych z procesów produkcyjnych i sposobów ich wdrożenia w przedsiębiorstwie**



## Use case 3 – Polska

**Adaptacja robota współpracującego do zautomatyzowanych operacji szlifowania i obróbki materiałów w małych firmach produkcyjnych**

# Platforma DIGIbridge <https://inform.taltech.ee/>

- Home
- Projects
- Courses
- Companies
- My projects
- Lappeenranta-Lahti University of Technology
- Turun Regional Development Agency S.A.
- Calendar
- Group
- Files
- Innovation Support Structure

**Search**

Project	Company	Competence	Competence level	Tags
Select an value	Select an value	Select an value	Select an value	Select an value

Search

### Roadmap to effective processes and digitization



Name of the use case: Roadmap to effective processes and digitization  
Name of the leading partner: Lithuanian Innovation Centre  
Objective of the use case. Digitization is becoming more and more important in manufacturing. It is not anymore, a competitive advantage, but a vital need for company to operate in the market.

Lithuanian Innovation Centre

### Digitalization Concept for the Company



Today's inevitability is that business is moving strongly towards digitalization and automation. It is important for the company to understand the goals, needs and expected results. The aim of this solution is to determine the need, scope and implementation possibilities of developments based on the company's results and goals. The realization of needs is fixed in the digitalization

IMECC OÜ


### Collection of Production Data



Use cases with the aim of presenting the uses of the data collected from production and how it is technically possible to implement it. This approach focuses in particular on the production environment of SMEs and assesses the economic viability of investments. The review is done from the perspective of production control, business and technical implementations.

Machine Technology Center Turku Ltd.


### DLT for the Production cluster management



145 goals are to setup a world benchmark for FEZ around the world in the implementation of an operational framework (providing both setup and transactional services) in the area of industrial assets tokenization, Factory-as-a-Service and Machine-as-a-Service business models. It is expected that 14.5 will bring additional


Klaipeda Science and Technology Park

### ERP selection process for SMEs in the metalworking industry



Creating a framework for companies for ERP comparison and selection (technology used, licensing model, 5-year total cost, integration effort estimation, implementation effort estimation, associated risk models, etc.)  
Creating an industry-specific ERP comparison framework (CAD integration capabilities, MES integration capabilities, production scheduling.

### Collecting and analyzing camera data to be installed in...



In this project, a workpiece is measured by the means of an optical sensor, typically a laser triangulating sensor which sends a laser beam on a known trajectory, and an offset camera detects the point the beam impacts the workpiece and thus is able to calculate distance. By measuring several points, it is possible to compute the shape of the workpiece object.

### COBOT for assembly and material processing applied in high mix/lo...



To develop robotic solution based on flexible and mobile COBOT (Most probably one of Universal Robots model) to be implemented in small or medium manufacturing company with high mix/low volume production specification. Solution would be handling interchangeable processes like grinding, welding, quality control, simple assembly or production preparation operations. Main

### INforM



The INforM project provides support to small and medium sized mechatronics and mechanical engineering companies in the ongoing digital transformation process. The continuous digitalisation of value chains called Industry 4.0 brings with it great challenges for smaller companies. The project plans to enable companies to benefit from the trend towards

# Dziękuję za uwagę

**Sylwia Zygmunt**  
**Sekcja Współpracy Zagranicznej**

56 699 54 80, 691 719 628  
[sylwia.zygmunt@tarr.org.pl](mailto:sylwia.zygmunt@tarr.org.pl)



Toruńska Agencja  
Rozwoju Regionalnego S.A.



Toruński Park  
Technologiczny