

W %:

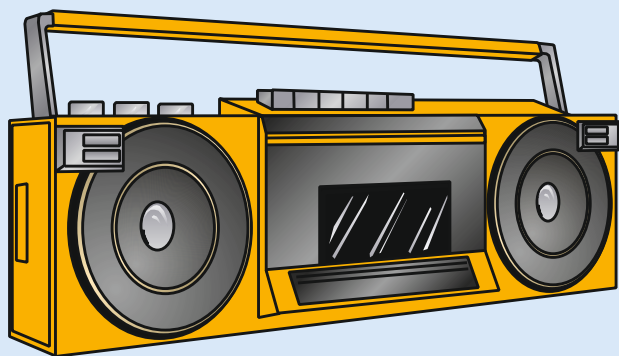
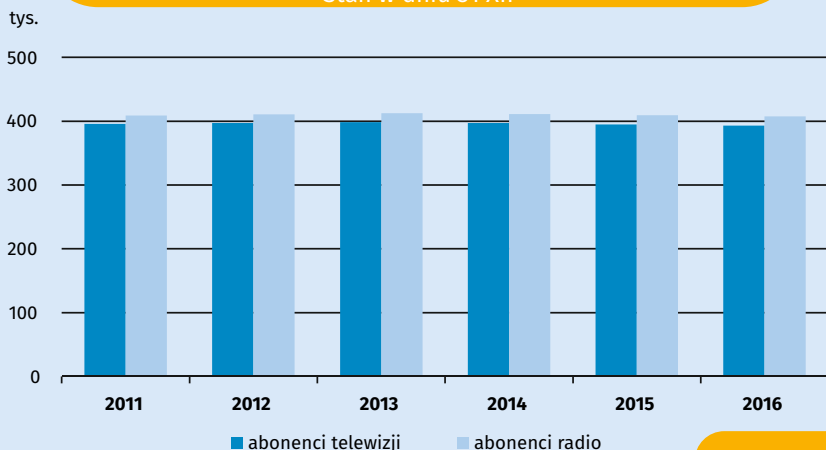
- powyżej 40,0 (3)
- 35,1 – 40,0 (8)
- 30,0 – 35,0 (4)
- poniżej 30,0 (1)

W nawiasach podano liczbę województw.

^a W ciągu ostatnich 3 miesięcy.

ABONENCI RADIA I TELEWIZJI W WOJEWÓDZTWIE KUJAWSKO-POMORSKIM

Stan w dniu 31 XII



W 2016 r. w województwie kujawsko-pomorskim **71,2%** gospodarstw domowych wyposażonych było w radio^a.

^a Radio, radiomagnetofon, radio z odtwarzaczem płyt kompaktowych lub radiomagnetofon z odtwarzaczem płyt kompaktowych, wieża.

ABONENCI RADIA NA 1000 MIESZKAŃCÓW W 2016 R.



Na 1000 mieszkańców:

- powyżej 200 (3)
- 175 – 200 (7)
- 150 – 174 (4)
- poniżej 150 (2)

W nawiasach podano liczbę województw.



bydgoszcz.stat.gov.pl

Więcej infografik:

