



SENIOR WIGOR
DZIENNE DOMY OPIEKI

Funkcjonowanie Programu Senior-WIGOR w województwie kujawsko- pomorskim

Dorota Hass
Dyrektor Wydziału Polityki Społecznej

Kujawsko-Pomorskiego
Urzędu Wojewódzkiego w Bydgoszczy



Dzienne Domy Pomocy prowadzone przez gminę



Dzienne Domy Pomocy prowadzone przez inne podmioty



Dzienne Domy Pomocy w liczbach

| LP. | Jednostka samorządu terytorialnego | Liczba domów | Liczba miejsc | Liczba korzystających |
|-----|------------------------------------|--------------|---------------|-----------------------|
| 1. | Miasto Bydgoszcz | 3 | 180 | 198 |
| 2. | Miasto Toruń | 2 | 110 | 128 |
| 3. | Miasto Włocławek | 1 | 40 | 47 |
| 4. | Miasto Grudziądz | 1 | 100 | 121 |
| 5 | Gmina Świecie | 1 | 25 | 28 |



Program Wieloletni Senior – WIGOR na lata 2015- 2020

Podstawa prawna

- wsparcie finansowe zadań własnych art. 17 ust. 2 pkt 3, art. 19 pkt 11 oraz art. 21 pkt 5 ustawy z dnia 12 marca 2004 r. o pomocy społecznej (Dz. U. z 2015 r. poz. 163)
- wysokość wsparcia dla jednostek samorządu z Programu -art. 115 ust. 1 ustawy o pomocy społecznej.
- Program jest wieloletnim w rozumieniu art. 136 ust. 2 ustawy z dnia 27 sierpnia 2009 r. o finansach publicznych (Dz. U. z 2013 r. poz. 885, z późn. zm.1)
- Po uzyskaniu dotacji w ramach Programu na podstawie art. 25 ust. 1 i 5 ustawy o pomocy społecznej mogą zlecić realizację zadania w ramach Programu podmiotom, o których mowa w art. 3 ust. 2 i 3 ustawy z dnia 24 kwietnia 2003 r. o działalności pożytku publicznego i o wolontariacie (Dz. U. z 2014 r. poz. 1118, 1138 i 1146)

- Jednostki samorządu są zobowiązane do wykazania **utrzymania trwałości realizacji zadania przez okres co najmniej 3 lat** od dnia następującego po dniu zakończenia realizacji zadania w ramach Programu
- **Wnioski z ewaluacji** przeprowadzonej w I półroczu 2016 r. zostaną wykorzystane do **modyfikacji założeń Programu w zakresie montażu finansowego, rozwiązań logistyczno-organizacyjnych dla nowo tworzonych i funkcjonujących placówek**

Dotacje i ich przeznaczenie

- jednorazowe wsparcie finansowe na utworzenie lub wyposażenie placówki w wysokości do 80% całkowitego kosztu realizacji zadania, **nie może być wyższe niż 250 tys. zł**, z tym na **adaptację pomieszczeń** lub budynku **nie wyższa niż 180 tys. zł**, na wyposażenie **nie wyższa niż 70 tys. zł**;
- Jednorazowo rocznie kwota dofinansowania na działalność bieżącą placówek uruchomionych w ramach Programu wynosić będzie **nie więcej niż 1/3 faktycznego kosztu utrzymania każdego jednego miejsca miesięcznie, jednak nie więcej niż 200 zł**,
- **Od 2016 r. preferowane** będą jednostki samorządu **stosujące udział nie mniejszy niż 30% seniorów** z przeciętnym miesięcznym dochodem do dyspozycji na 1 osobę w gospodarstwie domowym nieprzekraczającym 2-krotności kryterium dochodowego w pomocy społecznej.

Minimalne standardy

- budynek pozbawiony barier funkcjonalnych,
- pomieszczenie ogólnodostępne
- pomieszczenie lub pomieszczenia kuchenne lub aneks kuchenny,
- pomieszczenie klubowe z biblioteczką i prasą,
- pomieszczenie do utrzymania lub zwiększenia aktywności ruchowej lub kinezyterapii
- pomieszczenie do odpoczynku z pięcioma miejscami do leżenia,
- pomieszczenie do terapii indywidualnej lub poradnictwa rozumianego jako szeroko pojęta praca socjalna,
- pomieszczenie pełniące funkcję szatni dla seniorów i personelu z indywidualnymi szafkami,
- łazienka wyposażona w 2 toalety (dla kobiet i mężczyzn),
- wydzielone miejsce w łazience na pralkę i odpowiednio wyposażone miejsce do prasowania,
- pokój pielęgniarstwa,
- plac z ogrodem.

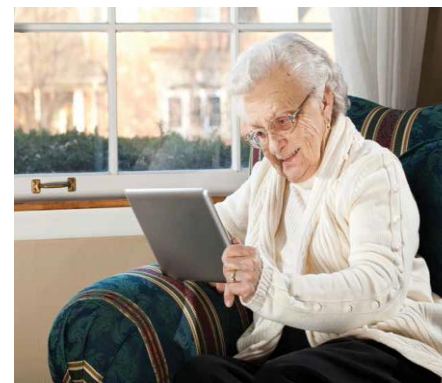


Cel programu: zapewnienie wsparcia seniorom

poprzez
usługi w zakresie:

aktywności ruchowej,
edukacyjnej,

kulturalnej,
rekreacyjnej,
opiekuńczej



Tworzenie Dziennych Domów Senior WIGOR

- wstępnie zainteresowanych Programem było 17 jednostek samorządu terytorialnego,
- potrzeby na utworzenie Dziennych Domów „Senior –WIGOR oszacowano na kwotę 4.788.000 zł, z tego dotacja 3.830.000 zł (80%) środki własne 958.000 zł (20%)

oraz

- na bieżące funkcjonowanie w kwocie 634.630 zł, z tego dotacja 149.200 zł, odpłatność 51.630 zł, środki własne 433.800 zł.

Tworzenie Domów Dziennych Senior-WIGOR 134 Gminy w Polsce

| Lp. | Gmina | Kwota przyznana przez MPiPS | Ranking wśród gmin z Polski |
|-----|----------|-----------------------------|-----------------------------|
| 1. | Gostycyn | 243.000 | 214 punktów 39 miejsce |
| 2. | Chełmża | 229.000 | 197 punktów 76 miejsce |
| 3. | Janikowo | 213.613 | 164 punktów 110 miejsce |

Ostatecznie w województwie Kujawsko-Pomorskim zostaną utworzone 2 Domy Dienne Senior-WIGOR

| Lp. | Gmina | Termin otwarcia |
|-----|----------|--------------------|
| 1. | Gostycyn | 1 grudzień 2015 r. |
| 2. | Chełmża | Rezygnacja |
| 3. | Janikowo | 15 grudnia 2015 |

Bariery w tworzeniu Dziennych Domów Senior-WIGOR

Przewidywane minimalne standardy placówek

- Miejsce dostępne dla seniorów z różnych lokalizacji jednostki samorządu terytorialnego,
- Liczba pomieszczeń (m.in. 9 pomieszczeń),
- Plac z ogrodem,
- Brak w ofercie możliwości tworzenia klubów seniora,
- Odpłatność za usługi,
- Dowożenie seniorów (koszty po stronie gminy)



Starość dotyczy każdego człowieka.

dlatego

Zadbajmy wspólnie

o

zdrową,

aktywną,

radosną

i pełną nowych możliwości
starość!



Potrzeba międzypokoleniowej solidarności wydaje się być dziś silniejsza niż kiedykolwiek





SENIOR Z BOROWIACKIM WIGOREM

Program dla osób w wieku 60+

Zapisy do 15 listopada 2015 r. Liczba miejsc ograniczana - decyduje kolejność zgłoszeń.

OFERUJEMY:

- do 8 godzin ciekawych zajęć dziennie, a wśród nich do wyboru m.in. **zajęcia plastyczne, muzyczne, taneczne, teatralne, kulinarne, komputerowe, czytelnictwo, ogródek zielony oraz wspólne spacer**y, dzięki którym senior będzie miał możliwość poznania lub rozwinięcia konkretnych umiejętności,
- do 2 godzin tygodniowo zajęć/zabiegów z doświadczonym i wykwalifikowanym fizjoterapeutą m.in. **rehabilitacja, masaże lecznicze i relaksacyjne, zabiegi lampą sollux, galwanizacja, jonoforeza, laseroterapia**, dzięki którym senior poprawi swoje samopoczucie i sprawność ruchową,
- 2 posiłki dziennie, **śniadanie w formie zestawu, obiad i deser**, dzięki którym senior będzie miał energię na cały aktywny dzień,
- 8-godzinną opiekę animatora, którego zadaniem będzie stworzenie propozycji planu zajęć dopasowanego do zainteresowań oraz stanu zdrowia seniora,
- ciekawe **wyjazdy/ wycieczki** do atrakcyjnych miejsc w Polsce,
- **dowóz i odwóz** z miejsca zamieszkania seniora do Domu Dziennego Pobytu SENIOR WIGOR i z powrotem, dzięki któremu senior będzie niezależny od posiadania środka transportu.

Oferta częściowo odpłatna tj. senior lub opiekun seniora (osoba zgłaszająca seniora) płaci 1/3 wartości rynkowej wybranych usług, min. 200 zł – max. 350 zł miesięcznie w zależności od dochody seniora. Wycieczki i wyjazdy każdorazowo wyceniane są osobno i do seniora, lub jego opiekuna, należy decyzja czy w nich będzie brał udział po uiszczeniu opłaty. Zapewniamy dowóz i odwóz. Przewidywana ilość miejsc w Domu Dziennego Pobytu SENIOR WIGOR – 15.

Biuro Domu Dziennego Pobytu Senior WIGOR
ul. Słoneczna 4, 89-520 Gostycyn
tel.. 52-33-67-318 email: ddpsw@gostycyn.pl



Ministerstwo Pracy
i Polityki Społecznej

Organizatorzy:

Osoby do kontaktu w sprawie Programu Senior-WIGOR

Marta Szuniewicz

mszuniewicz@bydgoszcz.uw.gov.pl

telefon 52 349 72 61

Dorota Hass

dhass@bydgoszcz.uw.gov.pl

telefon 52 349 76 81