

# Założenia nowej perspektywy finansowej polityki spójności po 2020 roku - projekt Regionalnego Programu Operacyjnego Województwa Kujawsko-Pomorskiego na lata 2021-2027



Założenia mogą ulec zmianie ze względu na sytuację związaną z epidemią COVID -19

**W maju i czerwcu 2018 r.** Komisja Europejska zaprezentowała projekty regulacji, stanowiące propozycję dla budżetu Unii Europejskiej na nowy okres programowania oraz ramy dla realizacji polityk unijnych, w tym polityki spójności po 2020 roku.

W propozycji Komisji Europejskiej budżetu UE na lata 2021–2027  
(Wieloletnie Ramy Finansowe)

opiewa na kwoty od **1 134,4 mld euro do 1094,8 mld euro.**

Zgodnie z projektem pakietu legislacyjnego polityki spójności, w latach 2021-2027 koperta finansowa przyznana **Polsce ma wynieść 64,4 - 66,2 mld euro** (po cenach stałych z 2018 r.), przy **83,9 mld euro** dla Polski w perspektywie 2014-2020.



**Ostateczny kształt WRF połowa roku 2020**

## Harmonogram prac nad RPO WK-P 2021-2027

L.p.	Kluczowe etapy	Harmonogram wg stanu na grudzień 2019	Harmonogram wg stanu na marzec 2020
1	Przygotowanie Założeń RPO	3 lipca 2019	3 lipca 2019
2	Zatwierdzenie Założeń Umowy Partnerstwa przez Radę Ministrów	grudzień 2019	marzec 2020
3	<b>1 wersja projektu RPO</b>	<b>Luty 2020</b>	<b>marzec 2020</b>
4	Konsultacje społeczne RPO	Marzec-kwiecień 2020	maj 2020
5	Przygotowanie projektu Umowy Partnerstwa przez Radę Ministrów / <b>Przedłożenie projektu UP do akceptacji Rady Ministrów</b>	Czerwiec 2020	lipiec 2020 / październik 2020
6	<b>Przesłanie zatwierdzonej UP przez RM do Komisji Europejskiej</b>	<b>Lipiec 2020</b>	<b>listopad 2020 ?</b>
7	<b>Przygotowanie ostatecznej wersja projektu RPO</b>	<b>Październik 2020</b>	<b>styczeń/luty 2021</b>
8	<b>Przesłanie RPO do KE</b>	<b>Listopad 2020</b>	<b>luty 2021</b>
9	Negocjacje z KE	Listopad-luty 2020	od marca 2021
10	<b>Przyjęcie RPO przez KE</b>	<b>Luty 2020</b>	<b>III kwartał 2021</b>
11	<b>Rozpoczęcie wdrażania RPO</b>	<b>III kwartał 2021</b>	<b>I kwartał 2022</b>

Harmonogram ulegnie zmianie ze względu na sytuację związaną z epidemią COVID -19

## Cele polityki

**CP1. Bardziej inteligentna Europa (EFRR)**

**CP2. Bardziej przyjazna dla środowiska niskoemisyjna Europa (EFRR)**

**CP3. Lepiej połączona Europa (EFRR)**

**CP4. Europa o silniejszym wymiarze społecznym (EFRR i EFS+)**

**CP5. Europa bliżej obywateli (EFRR)**

**Koncentracja tematyczna w ramach środków finansowych:**

	wg KE/MFiPR	wg IZ
Inteligentna Europa (CP1)	<b>35% EFRR (30%)</b>	<b>30%</b>
Niskoemisyjna Europa (CP2)	<b>30% EFRR</b>	<b>22%</b>
Włączenie społeczne, w tym integracja imigrantów	<b>25% EFS+</b>	<b>25% EFS+</b>

Razem  
CP1 i CP2  
65%/60%  
EFRR

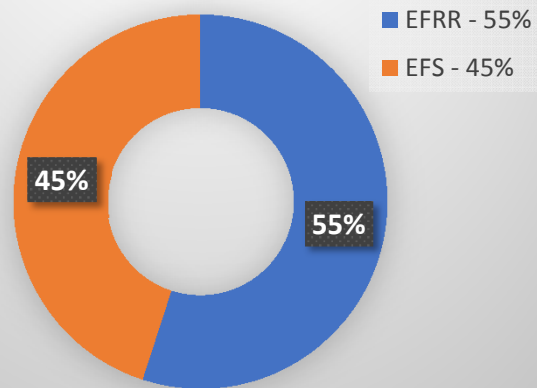
**Wydatki na realizację celów klimatycznych:**

na Programie - **25%**

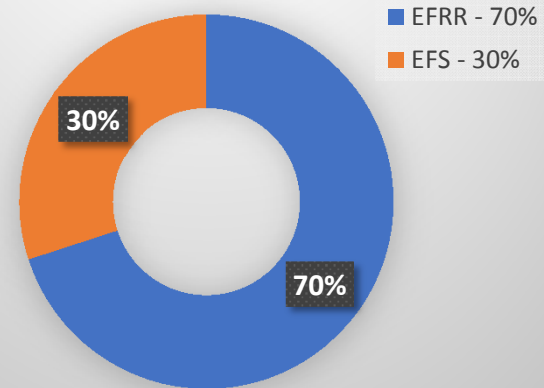
w ramach EFRR - **30%**

## Propozycja podziału alokacji dla RPO WK-P 2021-2027

według MFiPR



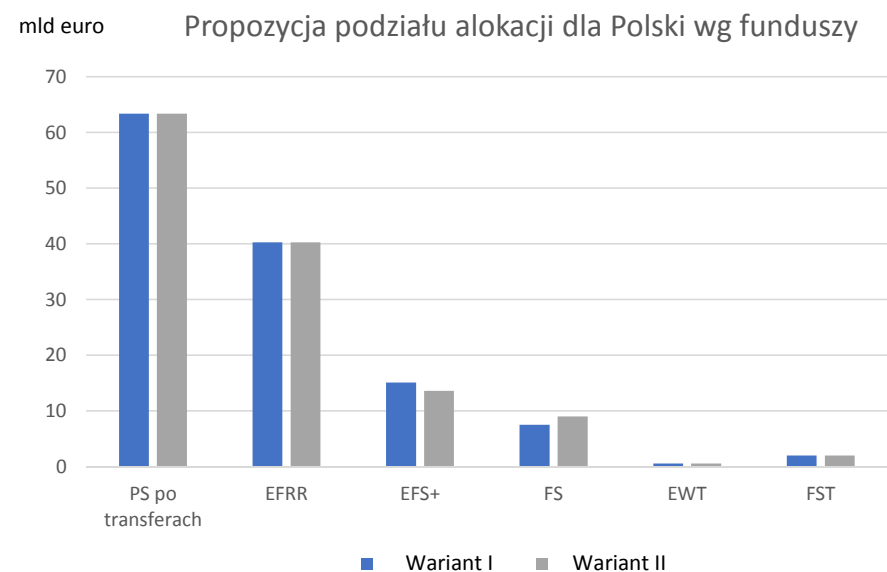
propozycja IZ



## Propozycja podziału alokacji dla Polski w ramach negocjacji WRF 2021-2027 (z zastosowaniem 10% mechanizmu elastyczności między funduszami)

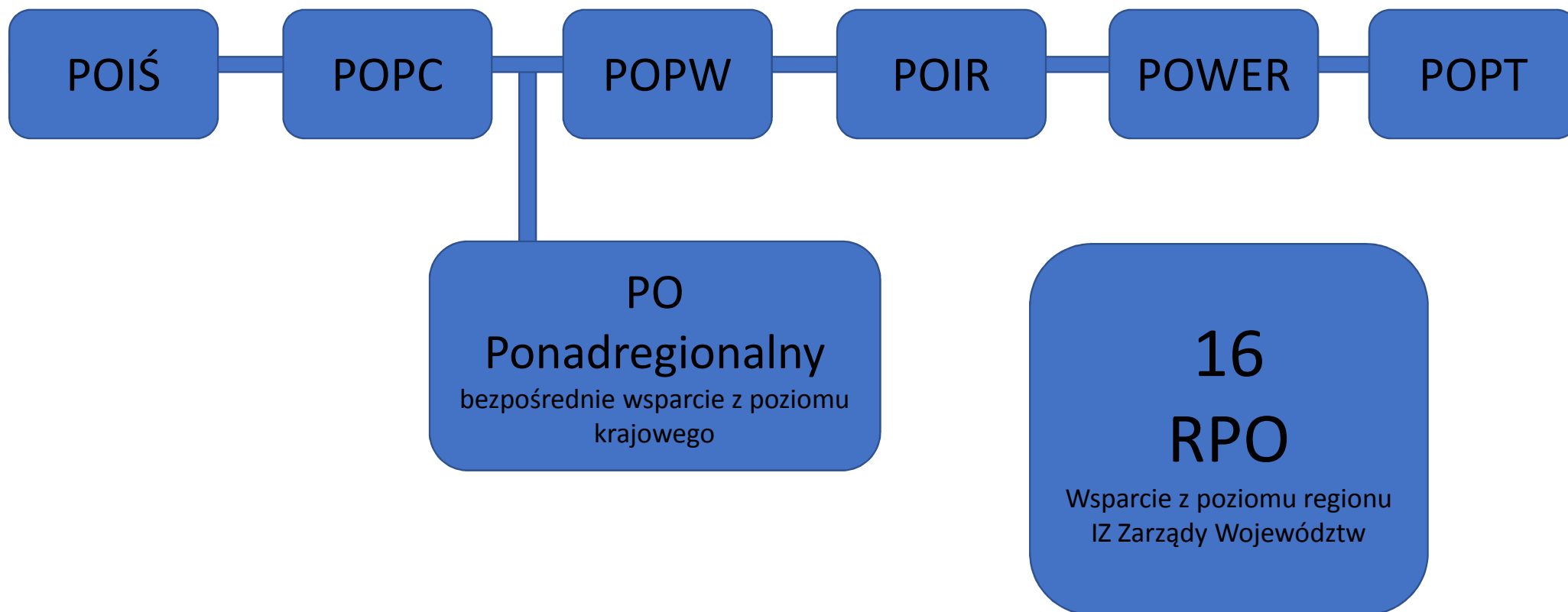
\*Transfery – CEF, Europejska Inicjatywa Miejska, PT, etc

	WARIANT I	Wariant II
PS po transferach - mld euro *	63,4	63,4
EFRR	40,3	40,3
EFS+	15,1	13,6
<b>FS**</b>	<b>7,5</b>	<b>9</b>
EWT	0,6	0,6
FST Fundusz Sprawiedliwej Transformacji	2,0	2,0



\*\* Allokacja dla Fundusz Spójności 2014-2020 - 23,2 mld euro

Proponowana architektura programów operacyjnych w ramach Polityki Spójności 2021-2027 na podstawie projektu Założeń Umowy Partnerstwa



# Symulacje alokacji w RPO WKP 2021-2027

RPO WKP 2014-2020 – alokacja środków EFS/EFRR 1,9 mld euro = 8,2 mld zł

## Założenia i uwarunkowania dla perspektywy 2021-2027:

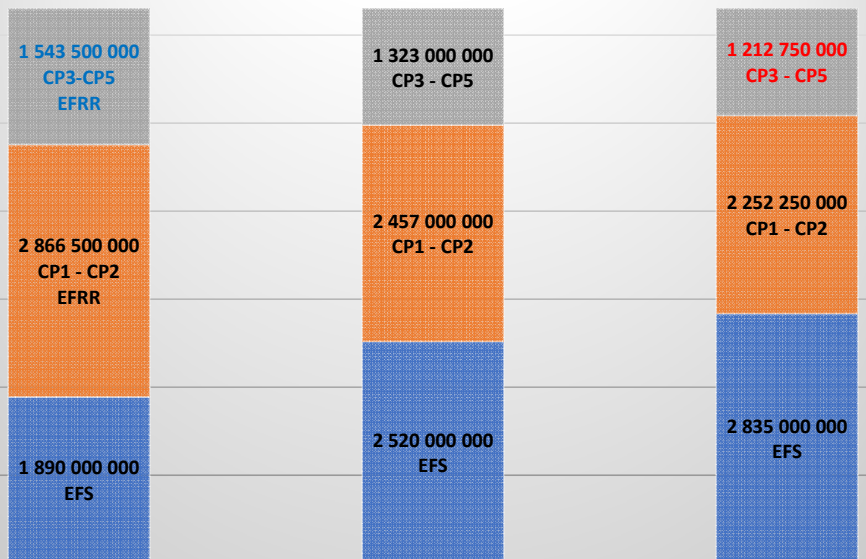
- Spadek alokacji koperty budżetu UE w PS o 20%-23% - szacowany skutek dla RPO WKP w odniesieniu do okresu 2014-2020 = -1,9 mld zł (**możliwy budżet RPO 6,3 mld zł – WARIANT IA i II A**),
- Zmniejszenie drastyczne środków na inwestycje w ramach Funduszu Spójności – obecnie 23 mld euro – 23% = 18 mld euro, jest w propozycji jedynie od 7,5 do 9 mld euro,
- Szacowany spadek środków inwestycyjnych w ramach 16 RPO to ok 1 mld zł na region, skutek dla RPO (**proporcja środków EFRR/EFIS**),
- Wprowadzenie do UP w architekturze PO na 2021-2027 PO Ponadregionalnego, **skutki zmniejszenia budżetu RPO trudne do oszacowania (WARIANT IB i IIB)**.



# Symulacje alokacji w RPO WKP 2021-2027

Alokacja dla RPO	% EFRR	% EFS+	Alokacja EFRR	Alokacja EFS	CP1-CP2 (65%) Scenariusz 1	CP1-CP2(60%) Scenariusz 2	CP3-CP5(65%) Scenariusz 1	CP3-CP5(60%) Scenariusz 2
Wariant I 6 300 000 000	70	30	4 410 000 000	1 890 000 000	2 866 500 000	2 646 000 000	1 543 500 000	1 764 000 000
	60	40	3 780 000 000	2 520 000 000	2 457 000 000	2 268 000 000	1 323 000 000	1 512 000 000
	55	45	3 465 000 000	2 835 000 000	2 252 250 000	2 079 000 000	1 212 750 000	1 386 000 000
Wariant II 4 800 000 000	70	30	3 360 000 000	1 440 000 000	2 184 000 000	2 016 000 000	1 176 000 000	1 344 000 000
	60	40	2 880 000 000	1 920 000 000	1 872 000 000	1 728 000 000	1 008 000 000	1 152 000 000
	55	45	2 640 000 000	2 160 000 000	1 716 000 000	1 584 000 000	924 000 000	1 056 000 000

**Alokacja 6,3 mld zł**    **Wariant I A - CP1-CP2 65%**



70% EFRR 30% EFS

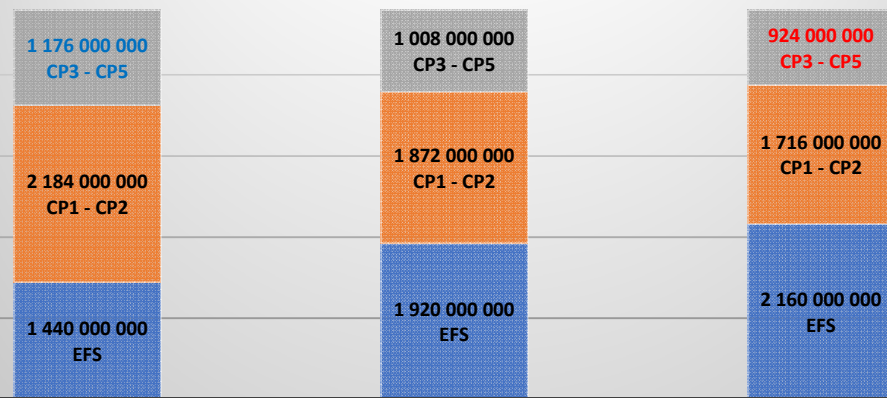
60% EFRR 40% EFS

55% EFRR 45% EFS

■ EFS    ■ CP1-CP2    ■ CP3-CP5

**RING FENCING 65% DLA CP1 I CP2**

**Alokacja 4,8 mld zł**    **Wariant I B - CP1-CP2 65%**



70% EFRR 30% EFS

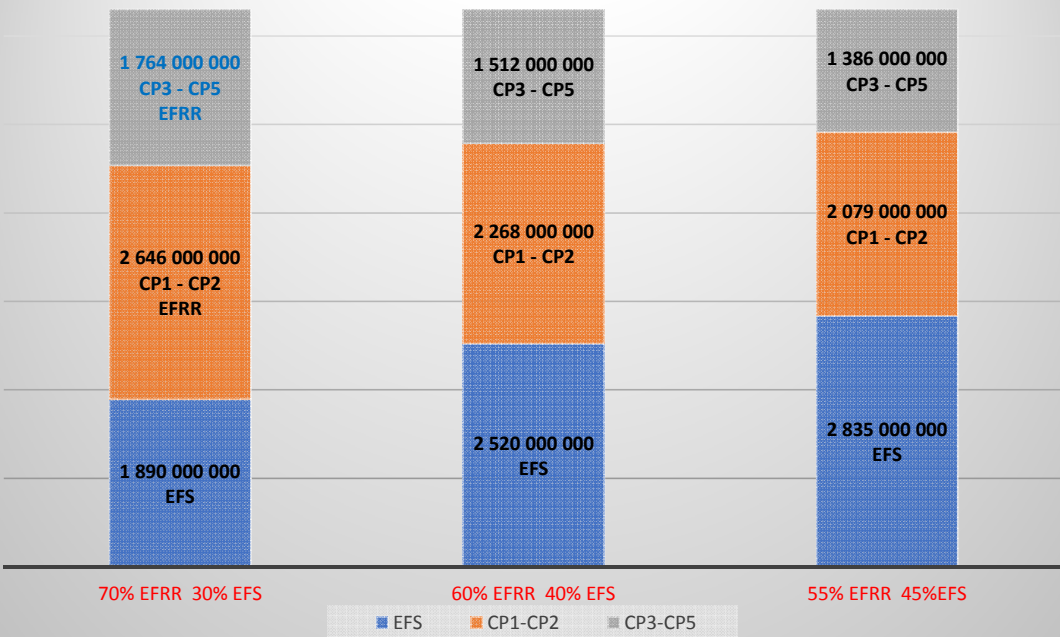
60% EFRR 40% EFS

55% EFRR 45% EFS

■ EFS    ■ CP1-CP2    ■ CP3-CP5

**CP3- CP5 od 1,5 mld zł do 0,9 mld zł**

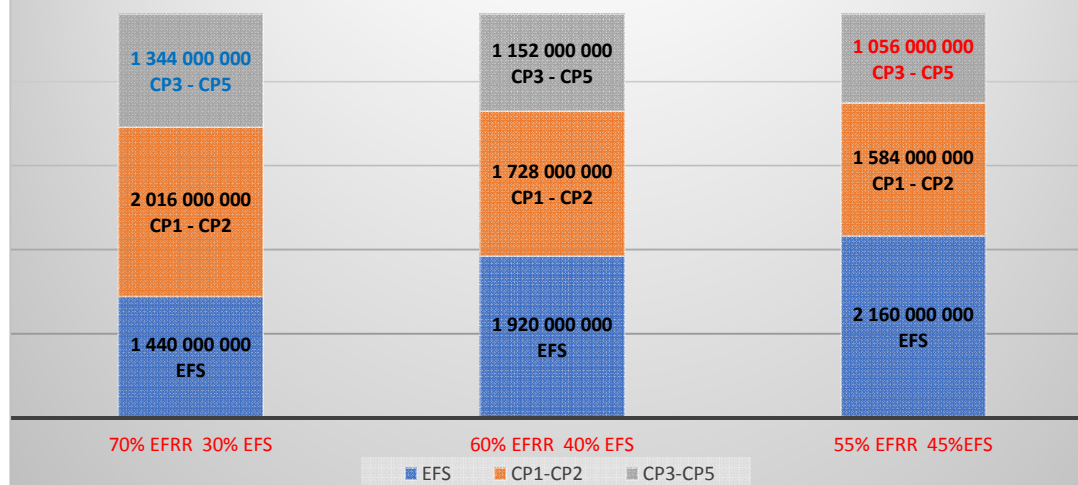
**Alokacja 6,3 mld zł Wariant II A - CP1-CP2 60%**



**RING FENCING 60% DLA CP1 I CP2**

**Alokacja 4,8 mld zł**

**Wariant II B - CP1-CP2 60%**



**CP3- CP5 od 1,7 mld zł do 1,0 mld zł**

## Poziom dofinansowania KE

Propozycja KE na trzy poziomy maksymalnego dofinansowania na poziomie priorytetu (w przypadku EFS+ mogą zostać określone wyższe stopy współfinansowania w przypadku priorytetów służących wsparciu działań innowacyjnych):

- **70%** dla regionów naj słabiej rozwiniętych;
- **55%** dla regionów przejściowych;
- **40%** dla regionów najlepiej rozwiniętych.

**Parlament Europejski** przychylił się do apelu regionów **by słabiej rozwinięte Regiony wciąż mogły liczyć na dofinansowanie inwestycji na poziomie 85%.**

**Obecna propozycja negocjacyjna KE to 75 % dla regionów naj słabiej rozwiniętych**

**Perspektywa 2021-2027 wdrażana będzie z uwzględnieniem zasady n+2.**

## Obszary działań przewidziane do realizacji w ramach CP1 Bardziej inteligentna Europa

- **POTENCJAŁ BADAŃ I INNOWACJI** (infrastruktura B+R, bony na innowacje, projekty badawczo-rozwojowe, nowoczesne usługi biznesowe IOB)
- **CYFRYZACJA** (e-administracja, e-zdrowie, e-kultura, e-edukacja)
- **WZROST KONKURENCYJNOŚCI MŚP** (inkubatory, tereny inwestycyjne, promocja gospodarki regionalnej, nowe modele biznesowe, promocja eksportu)
- **ROZWIJANIE UMIEJĘTNOŚCI NA RZECZ INTELIGENTNEJ SPECJALIZACJI** (regionalne agendy badawcze, sieciowanie w ramach RIS)

## Obszary działań przewidziane do realizacji w ramach CP2 Bardziej przyjazna dla środowiska niskoemisyjna Europa

- **EFEKTYWNOŚĆ ENERGETYCZNA** (budynki publiczne, mieszkalne)
- **WYMIANA ŹRÓDEŁ CIEPŁA** (sieci ciepłownicze, indywidualne źródła)
- **ODNAWIALNE ŹRÓDŁA ENERGII** (małe instalacje, mikroinstalacje, OZE w przedsiębiorstwach)
- **ADAPTACJA DO ZMIAN KLIMATU** (mała retencja, zagospodarowanie wód opadowych, zakup sprzętu dla służb ratowniczych - OSP)
- **OCHRONA PRZYRODY I EDUKACJA EKOLOGICZNA** (wspieranie obszarów chronionych, rekultywacja)
- **GOSPODARKA WODNO-ŚCIEKOWA** (oczyszczalnie oraz sieci wodociągowe i kanalizacyjne w ramach KPOŚK)
- **GOSPODARKA ODPADAMI** (sortownie, recykling, selektywna zbiórka)
- **MOBLINOŚĆ MIEJSKA** (transport miejski, infrastruktura rowerowa, oświetlenie publiczne)

## Obszary działań przewidziane do realizacji w ramach CP3 Lepiej połączona Europa

- **KOLEJOWY TRANSPORT PASAŻERSKI** (infrastruktura punktowa, zakup taboru)
- **INFRASTRUKTURA DROGOWA** (drogi wojewódzkie, obwodnice miast, drogi lokalne poprawiające spójność komunikacyjną regionu oraz ograniczające wykluczeni komunikacyjne) **drogi krajowe w miastach prezydenckich !!! ???**

## Obszary działań przewidziane do realizacji w ramach CP4 Europa o silniejszym wymiarze społecznym (EFS+, EFRR)

- **WŁĄCZENIE SPOŁECZNE** (DDOM-y, Dzielne Domy Pobytu, opieka długoterminowa, wsparcie CIS, KIS, ZAZ, WZ; infrastruktura na potrzeby realizacji usług społecznych)
- **RYNEK PRACY** (aktywizacja osób młodych, bezrobotnych, biernych zawodowo i grup defaworyzowanych, wsparcie na rzecz przedsiębiorczości, wsparcie tworzenia i funkcjonowania żłobków; infrastruktura opieki nad dziećmi do lat 3)
- **EDUKACJA** (wsparcie na rzecz wychowania przedszkolnego, kształcenia ogólnego i zawodowego; infrastruktura przedszkolna, kształcenia ogólnego i zawodowego)
- **ZDROWIE** (realizacja regionalnych programów zdrowotnych; infrastruktura szpitali wojewódzkich i powiatowych, DDOM, hospicja, opieka długoterminowa i paliatywna, wyposażenie w sprzęt medyczny)



## Cele szczegółowe EFS +

### CP 4 „Europa o silniejszym wymiarze społecznym dzięki wdrażaniu Europejskiego filaru praw socjalnych” wsparcie:



**Dostępu do zatrudnienia**



**Modernizacji instytucji i służb rynków pracy**



**Kobiet na rynku pracy**



**Systemów kształcenia, szkół**



**Kształcenia się i szkoleń**



**Uczenia się przez całe życie**



**Włączenie społeczne**



**Integracji obywateli państw trzecich**



**Dostęp do usług społecznych**

## Obszary działań przewidziane do realizacji w ramach CP5 Europa bliżej obywateli

- **REWITALIZACJA** (adaptacja i wyposażenie istniejących zdegradowanych budynków, zagospodarowanie terenów i przestrzeni, budowa, rozbudowa i przebudowa podstawowej infrastruktury komunalnej, inwestycje dotyczące systemów poprawy bezpieczeństwa)
- **DZIEDZICTWO KULTUROWE I NATURALNE** (konserwacja zabytków ruchomych, prace restauratorskie i konserwatorskie budynków zabytkowych, odbudowa, budowa, rozbudowa obiektów dziedzictwa naturalnego)
- **WSPARCIE INSTYTUCJI KULTURY** (budowa, rozbudowa oraz rozwój i funkcjonowanie instytucji kultury, projekty dotyczące rozwoju czytelnictwa, organizacja wydarzeń kulturalnych, artystycznych oraz interdyscyplinarnych)
- **WSPARCIE ROZWOJU TURYSTYKI** (infrastruktura turystyczna i rekreacyjna, tworzenie parków kulturowych, trasy i szlaki turystyczne (piesze, rowerowe, wodne), tworzenie i marketing lokalnych marek i produktów turystycznych)
- **WSPIERANIE ROZWOJU UZDROWSIK**